



technische Daten
Liefereinheiten
Zertifizierungen
Einsatzzwecke

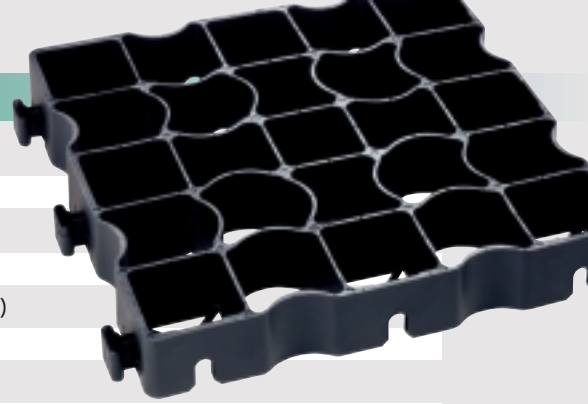


ECORASTER®

elastic S50

elastic S50

Technische Daten:



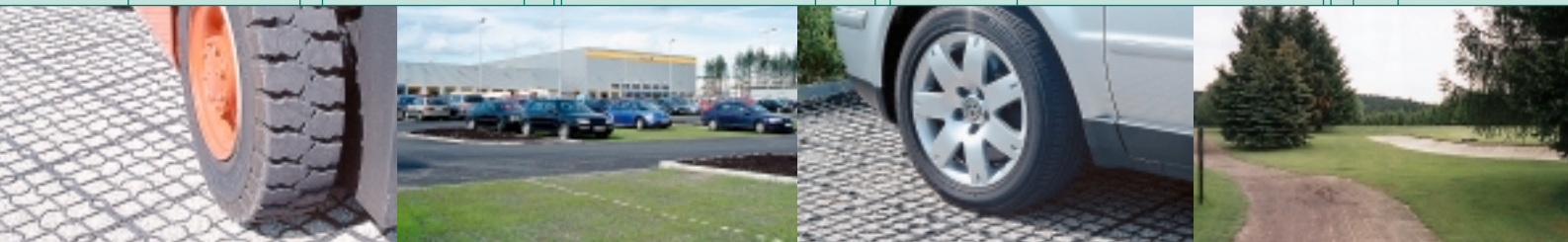
Abmessungen:	33 cm x 33 cm x 5 cm
Wandstärke, Wandhöhe:	2,5 mm, 50 mm
Gewicht je Stück:	0,760 kg
Gewicht je m ² :	6,84 kg
Material:	100% Recyclingmaterial PE (Polyethylen)
Druckfestigkeit:	bis 10 t Achslast nach DIN 1072
Belastbarkeit pro m ² :	bis 120 t
Formstabilität:	Temperaturbereich -50 bis 90 °C
Formänderung:	0,5% (bei Normaltemperatur +20°C bis 80°C)
Feuchtigkeitsaufnahme:	0,01%
Umweltverträglichkeit:	Umweltneutral nach DIN 38412, UV- und frostbeständig,
Löslichkeit:	resistent gegen Säuren, Laugen, Alkohole, Öl und Benzin (Streusalz, Ammoniak, saurer Regen, etc.)
Verlegeleistung:	100 m ² pro Person und Stunde

Liefereinheiten:

Verpackungseinheit:	1 Lage (= 12 Stück entspr. 1,33 m ²)
Lagen je Palette:	43
m ² je Palette:	57,19 m ²
Stück je Palette:	516
Abmessungen EW:	105 cm x 135 cm x 223 cm
Gewicht je Palette:	393 kg

Zertifizierungen (TÜV Nord):

Haltbarkeit:	unbegrenzt gemäss TÜV-Zertifikat
Belastung:	bis 10 t Achslast nach DIN 1072
Umweltverträglichkeit:	Umweltneutral nach DIN 38412
geprüft nach:	- DIN 1072 Strassen- und Wegbrücken - DIN EN ISO 124 Anforderungen B125 für Abdeckungen für PKW-Parkflächen - DIN 38412



Für folgende Anwendungen besonders geeignet:

- Garagenzufahrten und Car Ports
- Feuerwehruzufahrten
- Garten- und Landschaftsbau
- Ufer- und Flussbettbefestigungen
- Hang- und Deichbefestigung
- Golfplatzwege